

Beispiel

Anlage- reglement

- 02 _ Übersicht
- 03 _ Anlageziele- und Anlageprinzipien
- 04 _ Liquiditätsplanung und Portfoliostruktur
- 05 _ Anlagestrategie pro Portfolio
- 08 _ Rollen und Verantwortlichkeiten

Übersicht

Das Anlagereglement fasst die Ziele, Prinzipien und Zuständigkeiten für die Verwaltung der Vermögenswerte von der XXX zusammen. Das Dokument basiert auf dem Stand Oktober 2017 und wird jährlich überprüft.

Finanzplan <table border="1"><tr><td>0</td><td>0</td><td>0</td><td>0</td></tr><tr><td><1y</td><td>1-5y</td><td>5-10y</td><td>>10y</td></tr></table>	0	0	0	0	<1y	1-5y	5-10y	>10y	Werte <ul style="list-style-type: none">o ESG-Kriterien berücksichtigeno Unternehmensische Investitioneno Investitionen sollen tr	Organisation <u>Anlagekomitee</u> Mitglieder: xxxxx
0	0	0	0							
<1y	1-5y	5-10y	>10y							

Finanzplan

Tabelle 2: Detailplanung pro Ziel

Kategorie	2020	2021	2022	2023	2024	2025	2026	2027	2028	2029 Ziel
1	-	-	-	-	-	-	-	-	-	-
2	-	-	-	-	-	-	-	-	-	-
3	-	-	-	-	-	-	-	-	-	-
4	-	-	-	-	-	-	-	-	-	-
5	-	-	-	-	-	-	-	-	-	-
6	-	-	-	-	-	-	-	-	-	-
7	-	-	-	-	-	-	-	-	-	-
8	-	-	-	-	-	-	-	-	-	-
9	-	-	-	-	-	-	-	-	-	-
Total	-	-	-	-	-	-	-	-	-	-



Grafik 1: Cashbedarf über die kommenden Jahren für Ziel 1



Grafik 2: Cashbedarf über die kommenden Jahren für Ziel 2



Grafik 3: Cashbedarf über die kommenden Jahren für Ziel 3



Grafik 1: Cashbedarf über die kommenden Jahren für Ziel 1

Portfoliostruktur

Anlageklasse	
Geldmarkt	0%
Obligationen	0%
Aktien	0%
Alternative Anlagen	0%
davon Immobilien	0%

Tabelle: Konsolidierte Anlageallokation

Ziel 1

1a: Cash Mgmt.

Das Portfolio dient der Sicherstellung der allfällig benötigten Liquidität und soll in einer Art verwaltet werden, dass die Kaufkraftherhaltung jederzeit sichergestellt ist.

1b: Finanzanlagen

Die Anlagen In diesem Portfolio sollen auf den langfristigen Vermögenserhalt ausgerichtet sein. Eine vorsichtige und diversifizierte Anlagestrategie steht hier im Vordergrund.

1c: Vorsorge

Die Anlagen In diesem Portfolio sollen auf den langfristigen Vermögenserhalt ausgerichtet sein. Eine vorsichtige und diversifizierte Anlagestrategie steht hier im Vordergrund.

Ziel 2

2a: Cash Mgmt.

Das Portfolio dient der Sicherstellung der allfällig benötigten Liquidität und soll in einer Art verwaltet werden, dass die Kaufkraftherhaltung jederzeit sichergestellt ist.

2b: Finanzanlagen

Die Anlagen In diesem Portfolio sollen auf den langfristigen Vermögenserhalt ausgerichtet sein. Eine vorsichtige und diversifizierte Anlagestrategie steht hier im Vordergrund.

Ziel 3

3a: Cash Mgmt.

Das Portfolio dient der Sicherstellung der allfällig benötigten Liquidität und soll in einer Art verwaltet werden, dass die Kaufkraftherhaltung jederzeit sichergestellt ist.

3b: Beteiligungen

Die Anlagen In diesem Portfolio sollen auf den langfristigen Vermögenserhalt ausgerichtet sein. Eine vorsichtige und diversifizierte Anlagestrategie steht hier im Vordergrund.

Ziel 4

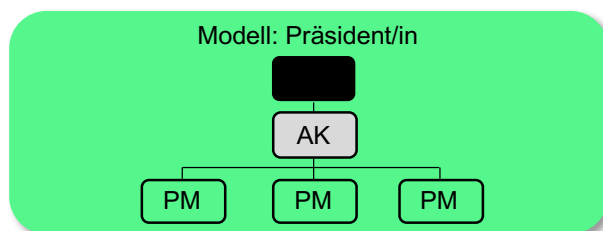
4a: Finanzanlagen

Die Anlagen In diesem Portfolio sollen auf den langfristigen Vermögenserhalt ausgerichtet sein. Eine vorsichtige und diversifizierte Anlagestrategie steht hier im Vordergrund.

Organisation

Es werden fünf Rollen in der Betreuung der Vermögenswerte unterschieden:

- Anlegerin/ Begünstigte (*Chairman*)
- Anlagekomitee (AK)
- Experte (*CEO*)
- Vermögensverwalter (*PM*)
- Banken



Die Grafik beschreibt die unterschiedlichen Aufgaben der involvierten Parteien.

Anleger/ Begünstigte

Die Anleger stellen die höchste Instanz in der Verwaltung der Vermögen dar. Sie entscheiden über die Anlagen und die Delegation von Kompetenzen. Die Anleger müssen jederzeit adäquat über die Entwicklungen informiert werden. Darüber hinaus sind die zukünftig Begünstigten in den Informationsfluss im Einverständnis mit den Anlegern einzubinden.

Anlagekomitee (AK)

Nomination: Die Anlegerin nominiert die Teilnehmer am Anlagekomitee.

Aufgaben: Das Komitee übernimmt die Kontrolle der Manager und der erzielten Ergebnisse sowie die Bestimmung der Anlagestrategie. Das Anlagekomitee bereitet die Entscheidungsfindung vor und unterstützt bei der Umsetzung.

Mitglieder:

Vorsitz:

Stimmberechtigte Mitglieder:

Nicht-stimmberichtigte Mitglieder:

Administration

Vermögensverwalter

Nomination: Die Anleger nominieren die Vermögensverwalter.

Aufgaben: Die Vermögensverwalter übernehmen die Verantwortung zur Bewirtschaftung der Vermögenswerte innerhalb der im Vertrag definierten Grundlinien. Jeder Vermögensverwalter bestimmt eine Kontaktperson.

Banken

Nomination: Die Anleger bestimmen die Bankbeziehung.

Aufgaben: Die Banken sind für die getreue Verwahrung der Vermögenswerte verantwortlich und stellen die Berichterstattung sicher.

Experte

Nomination: Die Anleger nominieren den Strategieexperten

Aufgaben: Der Strategieexperte ist für die Führung und Sicherstellung des Anlagereglements (inkl. Anlagestrategie) verantwortlich und übernimmt die Überprüfung der Vermögensverwalter und Banken.

Form	Beschrieb	Frequenz	Verantwortlichkeit
Portfolioübersicht und Reporting	Die Bank und der Vermögensverwalter stellen ein Abschlussreporting zur Verfügung (elektronisch).	monatlich	Bank/VV
Implementierungskontrolle	Kontrolle der Rendite, des Risikos gegen entsprechende Vergleichsgrößen	monatlich	Experte
Kostenkontrolle	Kontrolle der Abrechnungen und Kostenbudgets sowie Nachverhandlungen wo angezeigt.	jährlich	Experte
Strategieüberprüfung	Das Anlagereglement und die Anlagestrategie werden validiert und allfällige Anpassungen vorgenommen.	quartalsweise	Experte
Anlagekomitee	Vorbereitung, Leitung und Nachbearbeitung des Anlagekomitees.	2 mal jährlich	Experte
Alert	Information bei einschneidenden Veränderungen	ad hoc	Experte

Details pro Portfolio

Ziel 1

Referenzwährung:	Depotbank:
Risikoprofil:	Verwalter:
Verwaltungsform:	Experte:
Restriktionen:	Weiter

Anlageklasse (%)	Risiko	Min.	SAA	Max.	Benchmark
Geldmarkt	0			0	
Schweizer Franken				0	JPM SWITZERLAND CASH 3M - TOT R IND (CHF)
Andere				0	JPM US CASH 3M - TOT RETURN IND (USD)
Obligationen	0			0	
High / Inv. Grade				0	CGBI WGBI SW ALL MATS (L) - TOT RETURN IND (CHF)
High Yield				0	BOFA ML US HY MASTER II - TOT RETURN IND (USD)
Schwellenländer				0	JPM EMBI GLOBAL COMPOSITE - TOT RETURN IND (USD)
Wandelanleihen				0	ML ALL CONVERTIBLES - PRICE INDEX (USD)
Aktien	80			0	
Global				0	MSCI WORLD US\$ - TOT RETURN IND (USD)
Europa				0	MSCI EUROPE EX UK EX CH US\$ - TOT RETURN IND (USD)
Schwellenländer				0	MSCI EM US\$ - TOT RETURN IND (USD)
Pazifik				0	MSCI FAR EAST US\$ - TOT RETURN IND (USD)
Schweiz				0	MSCI SWITZERLAND - TOT RETURN IND (CHF)
UK				0	MSCI UK - TOT RETURN IND (GBP)
USA				0	MSCI USA - TOT RETURN IND (USD)
Alternative Anlagen	20			0	
Rohstoffe/ Gold				0	S&P GSCI Commodity Total Return - RETURN IND. (OFCL) (USD)
Hedge Funds				0	HFRX GLOBAL HEDGE FUND US\$ - TOT RETURN IND (USD)
Immobilien				0	GPR 250 WORLD \$ - TOT RETURN IND (USD)
Private Equity				0	MSCI WORLD US - TOT RETURN IND (USD)

(%)	<<NAME>>			<<NAME>>			<<NAME>>			<<NAME>>		
Anlageklasse	Min.	SAA	Max.	Min.	SAA	Max.	Min.	SAA	Max.	Min.	SAA	Max.
Geldmarkt	0	0	0	0	0	0	0	0	0	0	0	0
Obligationen	0	0	0	0	0	0	0	0	0	0	0	0
Aktien	0	0	0	0	0	0	0	0	0	0	0	0
Alternative	0	0	0	0	0	0	0	0	0	0	0	0

Bemerkungen

Ziel 2

Referenzwahrung:	Depotbank:
Risikoprofil:	Verwalter:
Verwaltungsform:	Experte:
Restriktionen:	Weiter

Anlageklasse (%)	Risiko	Min.	SAA	Max.	Benchmark
Geldmarkt	0			0	
Schweizer Franken				0	JPM SWITZERLAND CASH 3M - TOT R IND (CHF)
Andere				0	JPM US CASH 3M - TOT RETURN IND (USD)
Obligationen	0			0	
High / Inv. Grade				0	CGBI WGBI SW ALL MATS (L) - TOT RETURN IND (CHF)
High Yield				0	BOFA ML US HY MASTER II - TOT RETURN IND (USD)
Schwellenlander				0	JPM EMBI GLOBAL COMPOSITE - TOT RETURN IND (USD)
Wandelanleihen				0	ML ALL CONVERTIBLES - PRICE INDEX (USD)
Aktien	80			0	
Global				0	MSCI WORLD US\$ - TOT RETURN IND (USD)
Europa				0	MSCI EUROPE EX UK EX CH US\$ - TOT RETURN IND (USD)
Schwellenlander				0	MSCI EM US\$ - TOT RETURN IND (USD)
Pazifik				0	MSCI FAR EAST US\$ - TOT RETURN IND (USD)
Schweiz				0	MSCI SWITZERLAND - TOT RETURN IND (CHF)
UK				0	MSCI UK - TOT RETURN IND (GBP)
USA				0	MSCI USA - TOT RETURN IND (USD)
Alternative Anlagen	20			0	
Rohstoffe/ Gold				0	S&P GSCI Commodity Total Return - RETURN IND. (OFCL) (USD)
Hedge Funds				0	HFRX GLOBAL HEDGE FUND US\$ - TOT RETURN IND (USD)
Immobilien				0	GPR 250 WORLD \$ - TOT RETURN IND (USD)
Private Equity				0	MSCI WORLD US - TOT RETURN IND (USD)

(%)	<<NAME>>			<<NAME>>			<<NAME>>			<<NAME>>		
Anlageklasse	Min.	SAA	Max.	Min.	SAA	Max.	Min.	SAA	Max.	Min.	SAA	Max.
Geldmarkt	0	0	0	0	0	0	0	0	0	0	0	0
Obligationen	0	0	0	0	0	0	0	0	0	0	0	0
Aktien	0	0	0	0	0	0	0	0	0	0	0	0
Alternative	0	0	0	0	0	0	0	0	0	0	0	0

Bemerkungen

Ziel 3

Referenzwahrung:	Depotbank:
Risikoprofil:	Verwalter:
Verwaltungsform:	Experte:
Restriktionen:	Weiter

Anlageklasse (%)	Risiko	Min.	SAA	Max.	Benchmark
Geldmarkt	0			0	
Schweizer Franken				0	JPM SWITZERLAND CASH 3M - TOT R IND (CHF)
Andere				0	JPM US CASH 3M - TOT RETURN IND (USD)
Obligationen	0			0	
High / Inv. Grade				0	CGBI WGBI SW ALL MATS (L) - TOT RETURN IND (CHF)
High Yield				0	BOFA ML US HY MASTER II - TOT RETURN IND (USD)
Schwellenlander				0	JPM EMBI GLOBAL COMPOSITE - TOT RETURN IND (USD)
Wandelanleihen				0	ML ALL CONVERTIBLES - PRICE INDEX (USD)
Aktien	80			0	
Global				0	MSCI WORLD US\$ - TOT RETURN IND (USD)
Europa				0	MSCI EUROPE EX UK EX CH US\$ - TOT RETURN IND (USD)
Schwellenlander				0	MSCI EM US\$ - TOT RETURN IND (USD)
Pazifik				0	MSCI FAR EAST US\$ - TOT RETURN IND (USD)
Schweiz				0	MSCI SWITZERLAND - TOT RETURN IND (CHF)
UK				0	MSCI UK - TOT RETURN IND (GBP)
USA				0	MSCI USA - TOT RETURN IND (USD)
Alternative Anlagen	20			0	
Rohstoffe/ Gold				0	S&P GSCI Commodity Total Return - RETURN IND. (OFCL) (USD)
Hedge Funds				0	HFRX GLOBAL HEDGE FUND US\$ - TOT RETURN IND (USD)
Immobilien				0	GPR 250 WORLD \$ - TOT RETURN IND (USD)
Private Equity				0	MSCI WORLD US - TOT RETURN IND (USD)

(%)	<<NAME>>			<<NAME>>			<<NAME>>			<<NAME>>		
Anlageklasse	Min.	SAA	Max.	Min.	SAA	Max.	Min.	SAA	Max.	Min.	SAA	Max.
Geldmarkt	0	0	0	0	0	0	0	0	0	0	0	0
Obligationen	0	0	0	0	0	0	0	0	0	0	0	0
Aktien	0	0	0	0	0	0	0	0	0	0	0	0
Alternative	0	0	0	0	0	0	0	0	0	0	0	0

Bemerkungen

Ziel 4

Referenzwahrung:	0	Depotbank:	0
Risikoprofil:	0	Verwalter:	0
Verwaltungsform:	0	Experte:	0
Restriktionen:	#WERT!	Weiter	#WERT!

Anlageklasse (%)	Risiko	Min.	SAA	Max.	Benchmark
Geldmarkt	0			0	
Schweizer Franken				0	JPM SWITZERLAND CASH 3M - TOT R IND (CHF)
Andere				0	JPM US CASH 3M - TOT RETURN IND (USD)
Obligationen	0			0	
High / Inv. Grade				0	CGBI WGBI SW ALL MATS (L) - TOT RETURN IND (CHF)
High Yield				0	BOFA ML US HY MASTER II - TOT RETURN IND (USD)
Schwellenlander				0	JPM EMBI GLOBAL COMPOSITE - TOT RETURN IND (USD)
Wandelanleihen				0	ML ALL CONVERTIBLES - PRICE INDEX (USD)
Aktien	80			0	
Global				0	MSCI WORLD US\$ - TOT RETURN IND (USD)
Europa				0	MSCI EUROPE EX UK EX CH US\$ - TOT RETURN IND (USD)
Schwellenlander				0	MSCI EM US\$ - TOT RETURN IND (USD)
Pazifik				0	MSCI FAR EAST US\$ - TOT RETURN IND (USD)
Schweiz				0	MSCI SWITZERLAND - TOT RETURN IND (CHF)
UK				0	MSCI UK - TOT RETURN IND (GBP)
USA				0	MSCI USA - TOT RETURN IND (USD)
Alternative Anlagen	20			0	
Rohstoffe/ Gold				0	S&P GSCI Commodity Total Return - RETURN IND. (OFCL) (USD)
Hedge Funds				0	HFRX GLOBAL HEDGE FUND US\$ - TOT RETURN IND (USD)
Immobilien				0	GPR 250 WORLD \$ - TOT RETURN IND (USD)
Private Equity				0	MSCI WORLD US - TOT RETURN IND (USD)

(%)	<<NAME>>			<<NAME>>			<<NAME>>			<<NAME>>		
Anlageklasse	Min.	SAA	Max.	Min.	SAA	Max.	Min.	SAA	Max.	Min.	SAA	Max.
Geldmarkt	0	0	0	0	0	0	0	0	0	0	0	0
Obligationen	0	0	0	0	0	0	0	0	0	0	0	0
Aktien	0	0	0	0	0	0	0	0	0	0	0	0
Alternative	0	0	0	0	0	0	0	0	0	0	0	0

Bemerkungen

Rechtlicher Hinweis

Diese Publikation wurde durch ZWEI Wealth Experts AG zusammengestellt und veröffentlicht. Sie dient ausschliesslich zu Ihrer Information und stellt weder ein Angebot noch eine Aufforderung zur Offertenstellung zum Kauf oder Verkauf von Anlage- oder anderen spezifischen Produkten dar. Die hierin enthaltenen Analysen basieren auf zahlreichen Annahmen. Unterschiedliche Annahmen könnten zu materiell unterschiedlichen Ergebnissen führen. Einige Dienstleistungen und Produkte unterliegen gesetzlichen Beschränkungen und können deshalb nicht unbeschränkt weltweit angeboten und / oder von allen Investoren erworben werden. Alle in dieser Publikation enthaltenen Informationen und Meinungen stammen aus als zuverlässig und glaubwürdig eingestuften Quellen, trotzdem lehnen wir jede vertragliche oder stillschweigende Haftung für falsche oder unvollständige Informationen ab. Alle Informationen und Meinungen sind nur zu dem Zeitpunkt der Erstellung dieser Publikation aktuell und können sich jederzeit ohne Vorankündigung ändern. Bei Illiquidität des Wertpapier- oder Wertpapiermarkts kann es vorkommen, dass sich gewisse Anlageprodukte nicht sofort realisieren lassen. Aus diesem Grund ist es manchmal schwierig, den Wert Ihrer Anlage und die Risiken, denen Sie ausgesetzt sind, zu quantifizieren. Der Termin- und Optionhandel ist mit Risiken behaftet. Die Wertentwicklung einer Anlage in der Vergangenheit stellt keine Gewähr für künftige Ergebnisse dar. Manche Anlagen können plötzlichen und erheblichen Wertverlusten unterworfen sein. Bei einer Liquidation Ihrer Anlagewerte kann es vorkommen, dass Sie weniger zurückerhalten als Sie investiert haben, oder dass man Sie zu einer Zusatzzahlung verpflichtet. Wechselkursschwankungen können sich negativ auf den Preis, Wert oder den Ertrag einer Anlage auswirken. Wir können nicht auf Ihre persönlichen Anlageziele, finanzielle Situation und Bedürfnisse im Rahmen dieser Publikation eingehen und empfehlen Ihnen deshalb, vor einer Investition in eines der in dieser Publikation erwähnten Produkte Ihren Finanz- und /oder Steuerberater bezüglich möglicher – einschliesslich steuertechnischer – Auswirkungen zu konsultieren. Dieses Dokument darf ohne vorherige Einwilligung von ZWEI Wealth Experts AG weder reproduziert noch vervielfältigt werden. ZWEI Wealth Experts AG untersagt ausdrücklich jegliche Verteilung und Weitergabe dieser Publikation an Dritte. ZWEI Wealth Experts AG ist nicht haftbar für jegliche Ansprüche oder Klagen von Dritten, die aus dem Gebrauch oder der Verteilung dieser Publikation resultieren. Die Verteilung dieser Publikation darf nur im Rahmen der dafür geltenden Gesetzgebung stattfinden.